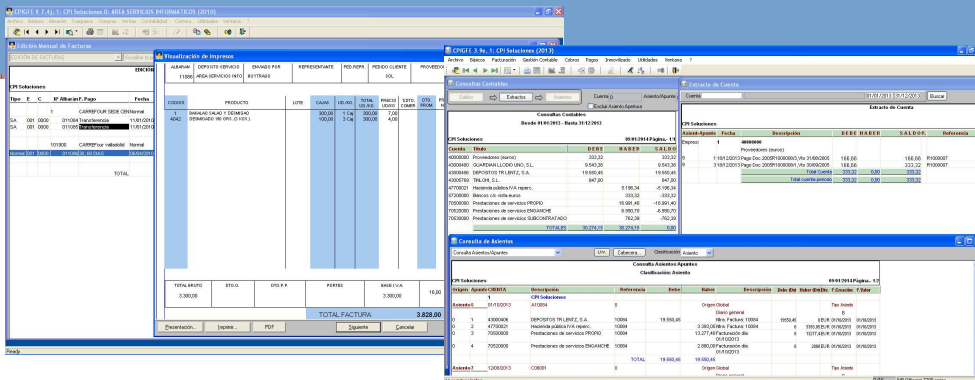


# CPI-Gestión Financiera y Empresarial



## Características CPI-GFE

Conoce CPI-GFE

Galería

### Finanzas

- Modularidad. Flexibilidad. Fiabilidad.
- Sin límite de usuarios.
- Estructura Multiempresa y multidivisa.
- Generación de listados, informes e impresos en PDF.
- Exportación de datos a hoja de cálculo, fichero texto, HTML.
- Importación de datos en formato Texto.
- Empresas y Parámetros de Empresa.
- Definición de Planes Contables.
- Configuración de Ejercicios contables.
- Criterios de agrupación de empresas (consolidación).
- Conceptos de Facturas y Series de Facturas.
- Modelos de Factura y Modelos de Asientos.
- Bancos de Negociación.
- Divisas.
- Formas de Pago.
- Entidades, Clientes y Proveedores.
- Epígrafes de Cuentas Anuales y Cuentas contables.
- Tipos de IVA e IGIC.
- Informes datos básicos.
- Imputación de Facturas Recibidas.
- Modelos de Facturas emitidas adaptados a cada organización.
- Facturas Intracomunitarias.
- Proceso de Contabilización de facturas.
- Informes de Facturación.
- Contabilidad General e Imputaciones Analíticas.
- Gestión del IVA y Libros Oficiales.
- Resultados: Balance de Comprobación, Balance de Situación, Cuentas de Pérdidas y Ganancias y Ratios.
- Contabilidad Presupuestaria y Desviaciones.
- Conciliación Bancaria.
- Generación automática de asientos de Variación Existencias, Regularización Pérdidas y Ganancias, Cierre y Apertura.
- Seguimiento y control de documentos de cobro.
- Agrupación de documentos de cobro.
- Remesas en soporte magnético (Norma 19-14 SEPA).
- Generación automática de Impagados.
- Estadísticas de control de cobros.
- Módulo de Crédito y Caución.
- Informes de cobros.
- Órdenes de Pago e Impresión de Cartas de Pago (cheques y pagarés).
- Estadísticas de Control de la deuda.
- Relaciones de Pagarés, Cheques y Transferencias en papel o en soporte magnético (Norma 34-14 SEPA).
- Informes de pagos.
- Definición de elementos de Inmovilizado.
- Definición de las inversiones de inmovilizado.
- Diversos niveles de agrupación de los elementos de inmovilizado.
- Estadísticas varias de elementos e inversiones.
- Simulación de Amortización y Dotación a la Amortización automática.
- Enlace contable de operaciones de inmovilizado.
- Utilidades.
- Informes.
- Exportación a Excel desde todos los informes existentes en la aplicación.

**Distribución**

- Ficha Artículos con diferentes unidades de medida y factores de conversión.
- Secciones, Familias y Subfamilias.
- Agrupaciones de artículos para contabilidad analítica.
- Asignación de artículos a agrupaciones.
- Tarifas generales.
- Tarifas de compra por proveedor.
- Tarifas de compra por artículo.
- Tarifas de venta por cliente.
- Tarifas de venta por artículo.
- Escandallos.
- Listados de Artículos.
- Pedidos a Proveedor.
- Albaranes de Proveedor.
- Listados de Pedidos a Proveedor.
- Listados de Albaranes a Proveedor
- Conformación de Albaranes de Proveedor.
- Sugerencias de Compras.
- Estadísticas de Compras.
- Ofertas a cliente.
- Presupuestos a Cliente.
- Pedidos a Cliente.
- Albaranes a Cliente.
- Proceso automático de paso de Presupuesto a Pedido.
- Proceso automático de paso de Pedido a Albarán.
- Proceso de Facturación.
- Edición de Ofertas.
- Edición de Presupuestos.
- Edición de Pedidos.
- Edición de Albaranes.
- Edición de Facturas.
- Datos auxiliares EDI.
- Generación ficheros EDI.
- Integración con balanzas Bizerba.
- Importación de Facturas de otra aplicación.
- Integración con contabilidad.
- Estadísticas por cliente, por producto, por zona, etc.
- Situación del Almacén en línea y a fecha pasada.
- Ubicaciones y stock por ubicación.
- Movimientos de Entrada.
- Movimientos de Salida.
- Movimientos de Recuento.
- Valoraciones a precio compra, venta, último y coste medio.
- Listados de Almacén Multicentro.
- Ocultar precios en almacén.
- Listados de Almacén.
- Listados de Extractos de movimientos.
- Listados de Resúmenes mensuales del inventario en unidades y coste.
- Cálculo de Stock mínimo y Stock máximo.
- Coeficiente de rotación y % de rentabilidad.
- Utilidades varias.
- Pedidos y Albaranes de Traspaso entre almacenes o centros.

**Control  
Producción  
Lavanderías**

- Datos básicos: turnos, tipos de ropa, clientes, operarios, empresas subcontratadas, tipos de suministros, máquinas, contadores, elementos de suministros, tarifas de suministros.
- Presupuestos de consumos.
- Presupuesto de Personal.
- Presupuesto de Producción.
- Presupuesto de Rechazo.
- Presupuesto de Hoteles.
- Listados de Presupuestos.
- Entrada diaria de personal.
- Entrada diaria de ropa.
- Salida de ropa a empresas subcontratadas.
- Salida diaria de ropa.
- Entrada de ropa de empresas subcontratadas.
- Listados de entradas/salidas.
- Estadísticas de producción diaria.
- Estadísticas producción/facturación.
- Lecturas de consumos.
- Listados de consumos.
- Calendario de operaciones.
- Vehículos.
- Hojas de ruta.
- Tipos de pruebas.
- Pruebas genéricas.
- Pruebas 25 lavados.
- Pruebas calibración.

**Gestión de Delegados y Comisionistas**

- Condiciones de comisiones.
- Plan de Ventas.
- Técnicos.
- Clientes del Delegado o comisionista.
- Pedidos del delegado o comisionista.
- Albaranes del delegado o comisionista.
- Traspasos del delegado o comisionista.
- Inventario del delegado o comisionista.

**Postventa**

- Operadores
- Llamadas.
- Listados de llamadas por operador.
- Llamadas por cliente.
- Gestión de Postventa.
- Gestión del cliente. Suscripciones, Pedidos, Inventario, Llamadas, Postventa y Riesgo.
- Ofertas.

**Sector Aluminio**

- Pedidos Anodizador
- Albaranes Anodizador
- Partes de Fabricación, con movimientos de entrada y de salida, corte de chapa y chatarra.

**Gestión comercial de Institución Ferial**

- Comerciales.
- Ferias.
- Tipos de seguimiento.
- Entidades. Empresa privada, empresa pública o administración pública.
- Sectores o Ferias donde ha participado la Entidad.
- Contratos.
- Cambios pendientes asignados a un comercial.
- Proceso para asignar el certamen y el tipo de seguimiento a la Entidad.
- Seguimiento de la Entidad, comercial asignado, status, tipo superficie, expositor y el tipo de seguimiento (correo, e-mail, llamada, visita).
- Calendario de seguimientos pendientes.
- Emitir documentos y generar seguimientos.
- Mailing.
- Hojas de seguimiento, listados de calendarios de seguimientos, listados de seguimientos comerciales.
- Generación de etiquetas de entidades y de seguimientos.

[Conoce CPI-GFE](#)
[Galería](#)